

QUESTIONNAIRE ENSEIGNEMENT EN MODE COVID (RÉSULTATS QUANTITATIFS)

Regroupement cégep FNEEQ-CSN

8 octobre 2020

Le questionnaire (volet quantitatif)

■ Variables individuelles

- *Genre*
- *Établissement*
- *Discipline*
- *Secteur d'enseignement*
- *Statut d'emploi*
- *Modalités d'enseignement A-2020*
- *Nombre d'années d'expériences*

■ Santé psychologique au travail

- *Kessler-6 (2003) : détresse psychologique (nervosité, désespoir, agitation, sentiment dépressif, perception d'effort, estime de soi)*

■ Activités liées à la tâche enseignante et la coordination départementale (temps consacré en comparaison avec session normale)

■ Activités qui écopent (en mesure d'effectuer les tâches avec satisfaction)

Les répondant.es

(données extraites le 1^{er} octobre)

- **1654** enseignantes et enseignants, provenant de **45** établissements et de **75** disciplines
- Genre: 64% sont des femmes
- Secteur d'enseignement: 92% enseignent à la formation régulière
- Statut d'emploi: 70% sont permanents
- Expérience: 52% ont entre 6 et 15 ans d'ancienneté
- Modalités d'enseignement A-2020: 55% enseignent principalement à distance



Distribution des scores au Kessler-6

0 à 8: Aucune détresse, détresse faible

9 à 12: Détresse psychologique modérée

13 et +: Détresse psychologique sérieuse

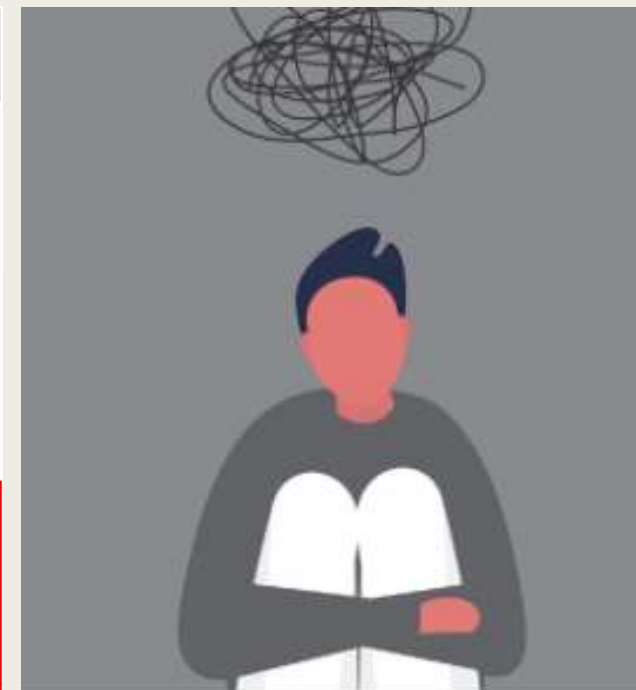
Kessler, R.C., et al. (2003). Screening for serious mental illness in the general population. *Archives of General Psychiatry*, 60 184-189.

Score au Kessler-6

		Fréquence	Pourcentage	Pourcentage valide	Pourcentage cumulé
Valide	0	32	1,9	2,1	2,1
	1	45	2,7	2,9	5,0
	2	65	3,9	4,2	9,2
	3	71	4,3	4,6	13,8
	4	94	5,7	6,1	19,9
	5	110	6,7	7,1	27,0
	6	115	7,0	7,4	34,5
	7	123	7,4	8,0	42,4
	8	120	7,3	7,8	50,2
	9	131	7,9	8,5	58,7
	10	126	7,6	8,2	66,8
	11	93	5,6	6,0	72,9
	12	100	6,0	6,5	79,3
	13	84	5,1	5,4	84,8
	14	63	3,8	4,1	88,9
	15	56	3,4	3,6	92,5
	16	34	2,1	2,2	94,7
	17	29	1,8	1,9	96,6
	18	12	,7	,8	97,3
	19	15	,9	1,0	98,3
	20	9	,5	,6	98,9
	21	9	,5	,6	99,5
	22	1	,1	,1	99,5
	23	2	,1	,1	99,7
	24	5	,3	,3	100,0
	Total	1544	93,3	100,0	
Manquant	Système	110	6,7		
Total		1654	100,0		

Distribution des résultats au Kessler-6 selon les niveaux de détresse psychologique

Niveaux de détresse	Pourcentage des répondants
Pas de détresse ou faible détresse (0 à 8)	50%
Détresse psychologique modérée (9 à 12)	29%
Détresse psychologique sérieuse (13 et +)	21%



Les répondant.es présentant des niveaux élevés de détresse sont majoritairement

- Des femmes (24%)
- Des personnes enseignant à la formation régulière (21%)
- Autant des permanents (21%) que des précaires (21%)
- Des personnes présentant entre 6 et 15 ans d'expérience (24%)
- Des personnes enseignant à distance (22%)
- Des personnes ne disposant pas d'un espace de travail adéquat à la maison (24%)
- Des personnes qui rapportent que leur détresse est partiellement (32%) ou entièrement (68%) liée à leur travail
- Des personnes qui rapportent que leur détresse est partiellement (47%) ou entièrement (46%) liée à la situation avec la COVID

LA TÂCHE ENSEIGNANTE

- Touche moins de 50% des enseignant.es
- Touche entre 50 et 66% des enseignant.es
- Touche plus de 66% des enseignant.es

En comparaison avec une session normale, combien de temps consacrez-vous à:

	Un peu plus	Beaucoup plus	Total
La préparation des cours	24.4%	68.5%	93%
L'encadrement de vos étudiant.es	30%	53.1%	83%
La préparation des laboratoires	33%	47.9%	81%
L'adaptation des cours en fonction des particularités des groupes	40.6%	37.5%	78%
La préparation des plan de cours	44.6%	30.9%	76%
La préparation des stages	30.8%	43.7%	75%
Les activités particulières liées à l'encadrement	38.2%	34.8%	73%
La coordination des stages	21.3%	51.2%	73%
La préparation et la surveillance des évaluations	34.1%	37.7%	72%
La correction	28.2%	41.8%	70%

En comparaison avec une session normale, combien de temps consacrez-vous à:

	Un peu plus	Beaucoup plus	Total
La coordination départementale	27.6%	37.9%	66%
La prestation des stages	28.8%	28.1%	57%
La révision des corrections demandées par les étudiant.es	27.9%	19%	47%
La prestation des cours	23.5%	19.1%	43%
La prestation des laboratoires	25.2%	17%	42%
La participation au travail départemental	25.9%	15.1%	41%
La coordination des comités de programmes	29%	11.6%	41%
Le développement, implantation et évaluation de programme	24%	12.4%	36%
La participation aux rencontres départementales	24.1%	9.2%	33%
La participation aux journées pédagogiques	11.3%	5.6%	17%

LA COORDINATION DÉPARTEMENTALE

- Touche moins de 50% des coordonnateurs ou coordonnatrices
- Touche entre 50 et 66% des coordonnateurs ou coordonnatrices
- Touche plus de 66% des coordonnateurs ou coordonnatrices

En comparaison avec votre prestation habituelle de coordination, combien de temps consacrez-vous à:

	Un peu plus	Beaucoup plus	Total
Le suivi des activités liés à la prestation de cours	35.9%	48.7%	85%
Faciliter la circulation de l'information	39.8%	42.3%	82%
Assister les enseignant.es qui éprouvent des difficultés	40.6%	32.1%	73%
Donner suite aux demandes adressées au département	40.1%	31.5%	72%
Acheminer les demandes du département à différentes instances	35.4%	32.8%	68%
Le suivi des activités d'accueil et d'intégration des étudiant.es	41.8%	23.6%	65%
Préparer un projet de répartition de tâche	32.3%	31.7%	64%
Faire le suivi des règles départementales	42.4%	21.2%	64%
Faire le suivi des activités d'aide à la réussite	45.7%	17.7%	63%

En comparaison avec votre prestation habituelle de coordination, combien de temps consacrez-vous à:

	Un peu plus	Beaucoup plus	Total
Le suivi de l'assistance professionnelle des enseignant.es	42.9%	19.8%	63%
Le suivi des activités départementales auprès de la Direction des études	34%	26.8%	61%
Voir à la tenue des assemblées départementales	38.2%	18.6%	57%
Veiller à l'adoption des plans de cours	36.7%	19.4%	56%
Les tâches liées aux relations avec le personnel de soutien	38.5%	14.9%	53%
Participer aux instances liées à la coordination	31.1%	17.6%	49%
Les tâches liées au budget et aux ressources matérielles	32.6%	11.6%	44%

LES ACTIVITÉS QUI ÉCOPENT

- Touche moins de 50% des enseignant.es
- Touche entre 50 et 66% des enseignant.es
- Touche plus de 66% des enseignant.es

En vous référant à votre prestation habituelle de travail, estimez-vous pouvoir avec satisfaction:

	Partiellement en mesure	Pas en mesure	Total
Coordonner les stages	77.2%	22.8%	100%
Participer au développement de programme	46%	36%	82%
Effectuer des activités particulières d'encadrement	61.2%	17.7%	79%
Participer aux activités de programme	63%	23%	76%
Adapter vos cours en fonction de vos groupes	60.8%	14.1%	75%
Encadrer vos étudiant.es	62.7%	9.8%	73%
Participer aux journées pédagogiques	33.8%	33.3%	67%
Coordonner le comité de programme	51.4%	13.1%	65%
Effectuer les tâches départementales	50.8%	12.9%	64%

En vous référant à votre prestation habituelle de travail, estimez-vous pouvoir avec satisfaction:

	Partiellement en mesure	Pas en mesure	Total
Préparer et surveiller vos évaluations	48.6%	12.4%	61%
Coordonner les stages	41.9%	17.1%	59%
Offrir votre prestation de cours	49.8%	7.1%	57%
Préparer vos stages	46.2%	8%	52%
Offrir votre prestation de stages	43.8%	7.5%	51%
Préparer vos cours	45.8%	5.4%	51%
Offrir votre prestation de laboratoire	43.1%	7.8%	51%
Coordonner le département	45.7%	4.5%	50%
Préparer vos laboratoires	43.5%	6.6%	50%

En vous référant à votre prestation habituelle de travail, estimez-vous pouvoir avec satisfaction:

	Partiellement en mesure	Pas en mesure	Total
Réviser les corrections demandées	35%	5.4%	40%
Corriger vos évaluations	33.2%	4.8%	38%
Participer aux rencontres départementales	29.8%	2.6%	32%
Préparer vos plans de cours	21.4%	2.1%	24%